



インターネット申込がどうしても行えない事由のある方へ。

令和6年度建築士定期講習 申込用紙取得方法

(1) 公益財団法人建築技術教育普及センターウェブサイトへアクセス

<https://www.jaeic.or.jp/index.html>

(2) 「**建築士の講習**」をクリック

公益財団法人
建築技術教育普及センター
The Japan Architectural Education and Information Center

English サイトマップ

サイト内検索 検索

新着情報 資格試験 **建築士の講習** 国際的な資格審査 CPDの情報 その他のご案内

オンライン方式

建築士定期講習
の
受講料が改定されました!

テキスト(紙) + 電子テキスト **12,000**円(税込)

電子テキストのみ **11,300**円(税込)

対面方式はこれまでと変わらず 12,980円(税込)となります

(3) 「**申込案内はこちらをクリック!**」をクリック

新着情報 資格試験 **建築士の講習** 国際的な資格審査 CPDの情報 その他のご案内

現在のページ トップページ → 建築士の講習

建築士の講習

令和6年度 建築士定期講習/管理建築士講習 受講申込案内

建築士定期講習 / 管理建築士講習
受講申込案内サイト

〇一級・二級・木造建築士
〇設備設計一級建築士
〇構造設計一級建築士

オンライン方式- 講義約5時間及び
必ず受験(1時間)
を、全て自宅や勤務
先のPCやスマホ、タ
ブレット上でご受講
頂く形式です。-

オンライン
インターネット
申込
講義
自宅・勤務先
で、いつでも
ご受講
日時を選んで
自宅・勤務先
で受験

対面
インターネット
申込
講義
会場
必ず5時間
の講義と
必ず受験
必ず5時間
の講義と
必ず受験
必ず5時間
の講義と
必ず受験

対面方式- 講習当日会場にお
越し頂き、講義(約
5時間)及び必ず考
査(1時間)を1日
で受講いただく形式
です。-

会場での対面方式と受講手数料が異なります。
詳しくは「受講手数料のご案内」をご覧ください。

**申込案内は
こちらをクリック!**

当財団の各種建築士定期講習/管理建築士講習のお申込みを検討されている方・申込方法などがよく分からない方は、下記に掲載されている解説動画を参考してください。
※動画再生環境などは、youtube上で設定をお願いいたします。説明文等もありますので、一時停止を適宜使用し

(4)「申込・受講案内サイト」下部へスクロール



(5)「対面方式案内サイトへ」をクリック



※お申込み内容に不備がないかの審査を行いますので、審査完了メールが届くまでお時間頂戴しております。



(6)下部へスクロール

建築技術教育普及センター
建築士定期講習・管理建築士講習 対面方式 申込ご案内サイト
建築士定期講習・管理建築士講習 対面方式 申込ご案内サイトです。

トップページ Top 建築士定期講習とは? What is? センターホームページ Center Homepage お問い合わせ Contact

会場での対面方式
申込～修了証発送までの流れ

ネットから希望日予約 → 後日、審査完了メールが届きます。 → お客様にて受講票を印刷 → 予約した日時に会場へお越しください → 受講日の翌月末営業日に修了発表

ネット申込 → 受付 → 印刷 → 会場へ → 修了発表

例)8/4開催の講習会場を7/1に予約 → 例)7/5にお客様の申込受付メール受信 → 例)受付メール受信後、マイページから受講票が印刷可能に! → 例)8/4当日予約した会場へ(受講票持参) → 例)9/30に修了発表+同日修了証発送開始

各日程の予約締切日は会場により異なります
事務局側でお客様の申込内容を確認後、申込審査完了通知が届きます
受講当日までにご自宅等で受講票を印刷して下さい
講義から修了考査までまとめて1日でご受講いただけます
修了証がお手元に届くのは発送日から3~5日後となります

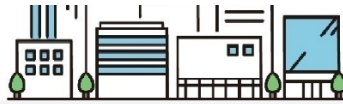
(7)「インターネット申込がどうしても行えない事由のある方へ。」をクリック



インターネット申込がどうしても行えない事由のある方へ。

(8) 「ダウンロード版申込用紙」 「一級/二級/木造建築士定期講習用申込書」をクリック

講習日程のご案内



各種受講要領

各種 建築士定期講習の受講要領は以下よりご確認ください。

一級/二級/木造 建築士定期講習	クリック!	構造設計一級 建築士定期講習	クリック!
設備設計一級 建築士定期講習	クリック!	管理建築士講習	クリック!

ダウンロード版申込用紙

インターネット申込ができない理由がある場合は、以下のダウンロード版申込書を印刷頂き、ご希望される会場の担当団体までご郵送ください。

講習日や会場、講習内容により、申込書の送付先が異なりますのでご注意ください。

一級/二級/木造 建築士定期講習 用申込書	構造設計一級 建築士定期講習 用申込書
-----------------------------	---------------------------

(9) 令和6年度 一級/二級/木造建築士定期講習 受講申込書(PDF形式)がダウンロードできます

令和 6 年度 一級/二級/木造建築士定期講習 受講申込書		登録番号	振替払込請求書兼受領証 貼付欄	
私は、一級/二級/木造建築士定期講習の受講申込にあたり、記入する受講申込情報及び添付する書類の内容が真実で、かつ正確であることを誓約します。また、その内容に真実との相違がある場合には、受講申込み又は講習の修了を取り消しされても異存ありません。			【お振込先】 郵便局振替口座 口座番号：00160-9-743044	
公益財団法人 建築技術教育普及センター 理事長殿			※振込用紙は、郵便局窓口受付のものを使用 していただくか、ATMをご利用ください。	
以下、太枠の空欄項目にご記入・貼付してください。印字項目に修正・追加がある場合、赤ペンで修正してください。				
記入日	令和 年 月 日	フリガナ	フリガナ	加入者名： 公益財団法人 建築技術教育普及センター
氏名	フリガナに同意いたします。	通称名等	通称名等	金額：12,980円（税込）
現住所	〒 - 生年月日	平成・昭和 年 月 日	性別	注意！ ・振替払込請求書兼受領証（領収書）の貼付は、 コピー可となります ・振替払込請求書兼受領証（領収書）の再発行 は出来ません。大切に保管してください ・窓口でお支払の場合は、受付日付印のあるもの のみ有効です ・ATMでお支払の場合は、振込先/振込金額/取扱日 が印字されているご利用明細票のコピーを貼付 してください ・振込手数料はお客様負担となります
		携帯電話等	男・女	
勤務先名(部課名まで)		FAX番号		
勤務先所在地	〒 -	※ある場合 ADKをつけてください (自宅・勤務先)		
以下、建築士資格をご記入ください。 前回ご受講いただいた建築士資格については「登録済」表記になっております。新たに取得され追加資格がある場合や、前回提出した免許内容に変更がある場合（氏名等）には、該当箇所をご記入いただき、建築士免許証のコピーを貼付してください。			希望する会場コードを記入してください。	
建築士 資格	登録年度所属	登録年月日	登録年月日	希望会場コード
	一級建築士	登録番号	令和・平成・昭和 年 月 日	
	二級建築士	登録番号	令和・平成・昭和 年 月 日	
木造建築士	登録番号	令和・平成・昭和 年 月 日		
建築士免許証・その他証明書の同封について				

令和6年度建築士定期講習 申込方法

講習日程

講習日	会場名	申込締切	会場コード	講習方法
10/29(火)	横浜市技能文化会館 多目的ホール	~10/15(火)	2G-53	DVD
11/8(金)		~10/25(金)	2G-54	
11/27(水)		~11/13(水)	2G-55	

申込時に送付いただくもの（下記 ①+②）

①受講申込書

- 所定欄に写真(縦4cm×横3cm)が貼付されている
- 所定欄に受講料(¥12,980)の振込控が貼付されている
- 太枠内の必要事項がすべて記入されている
- 希望会場コードが記入されている
- 建築士免許証(又は免許証明書)の写し

※申込書内「建築士免許証・その他書類の同封について」の案内によらず必ず同封をお願いいたします

②受講票返信用封筒(110円切手貼付、返送先住所氏名記入)

※返信用封筒の同封がない場合には宅急便(着払)での対応となります

申込窓口・申込書送付先

〒231-0032

横浜市中区不老町3-12 加瀬ビル201-2階

一般社団法人神奈川県建築士事務所協会 建築士定期講習 係

TEL045-228-0755

以上