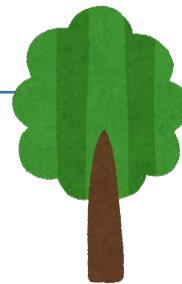


令和3年度 横浜市建築局主催

## 「木材利用促進研修会」



平成 22 年に制定された「公共建築物等における木材の利用の促進に関する法律(木材利用促進法)」は、今年度法改正により、対象が公共建築物から民間建築物へと拡大されました。今後、より一層建築物の木材利用を促進していく必要があります。この研修会では、木材利用の知識を得るために、混構造や木質化の施工実績のある市内建設会社、中大規模木造の経験豊富な設計者に話を伺います。

※新型コロナウイルス感染拡大状況によっては、中止になる場合もあります。

**開催日時** 令和3年12月1日(水) 13:30~16:00(開場 13:00)

### 【スケジュール(予定)】

#### 13:30~13:40 木材利用に関わる法整備や横浜市の取り扱いについて

(横浜市 建築局営繕企画課 課長補佐 高松誠)

- ・「木材利用促進法」から「脱炭素社会の実現に資する等のための木材利用促進法」へ
- ・横浜市の公共建築物の木材利用の状況について

#### 13:40~14:10 木材の利用について、混構造建築物、内装木質化等の施工事例について

(株式会社渡辺組 工事部部長 浅井雅弘氏)

- ・建築資材等としての木材の特徴、利用時の注意点など
- ・施工事例 ①混構造(RC造+木造)の例 ②木質化の例

#### 14:10~14:20 質疑応答

#### 14:20~14:35 休憩

#### 14:35~15:50 中大規模木造の設計、施工時の木材調達など

(株式会社日本設計 プロジェクト管理部フェロー 小泉治氏他)

- ・木材利用の考え方、地域材の使用について
- ・「流山市立おおぐろの森小学校」の建築、設備、構造について
- ・これからの木材利用

#### 15:50~16:00 質疑応答

※「流山市立おおぐろの森小学校」は千葉県流山市の人口急増地域に建てられた木造3階建ての最大48クラスに対応する大規模の小学校で、今年4月に開校したばかりです。



©石島邦彦

■講師プロフィール（株式会社日本設計 プロジェクト管理部フェロー 小泉治氏）  
作品に、横浜共立学園中学校高等学校、帝京大学小学校、広島県府中市立府中学園、いすみ市立岬中学校などがあり、木造の教育施設は「流山市立おおぐろの森小学校」のほかには戸市立西白山台小学校（木造2階建て）、山形県鶴岡市羽黒学園（木造3階建て）など。

**会場** 日本丸メモリアルパーク 訓練センター 第1・2会議室  
横浜市西区みなとみらい2-1-1（JR桜木町駅 徒歩5分）  
<https://www.nippon-maru.or.jp/access/>

**案内図**



**参加費** 無料

**申込先** <https://www.e-shinsei.city.yokohama.lg.jp/yokohama/uketsuke/dform.do?id=1633331490612>

こちらのQRコードからも申し込めます⇒



**申込期限** 11月17日（水） ※ただし定員（60名）に達し次第、締め切ります。

**問い合わせ先** 横浜市建築局営繕企画課 045-671-2916