



インターネット申込がどうしても行えない事由のある方へ。

## 令和6年度建築士定期講習 申込用紙取得方法

(1) 公益財団法人建築技術教育普及センターウェブサイトへアクセス

<https://www.jaeic.or.jp/index.html>

(2) 「**建築士の講習**」をクリック

(3) 「**申込案内はこちらをクリック!**」をクリック

(4)「申込・受講案内サイト」下部へスクロール

建築技術教育普及センター 建築士定期講習/管理建築士講習 申込ご案内サイト  
 The Japan Architectural Education and Information Center  
 建築士定期講習/管理建築士講習 申込ご案内サイトです。

[トップページ Top](#)
[建築士定期講習とは? What is?](#)
[センターホームページ Center Homepage](#)
[お問い合わせ Contact](#)

## ・申込 ・受講案内サイト

受講方式の選択

各建築士定期講習および管理建築士講習はオンライン方式と対面方式の2種類をご用意しております。  
 ↓申込可能な資格区分は以下の通りです。

一級/二級/木造 建築士定期講習
構造設計一級 建築士定期講習
設備設計一級 建築士定期講習
管理 建築士講習

(5)「対面方式案内サイトへ」をクリック



※お申込み内容に不備がないかの審査を行いますので、審査完了メールが届くまでお時間頂戴しております。



(6)下部へスクロール

建築技術教育普及センター  
 建築士定期講習・管理建築士講習 対面方式 申込ご案内サイト  
 建築士定期講習・管理建築士講習 対面方式 申込ご案内サイトです。

[トップページ Top](#)
[建築士定期講習とは? What is?](#)
[センターホームページ Center Homepage](#)
[お問い合わせ Contact](#)

会場での対面方式 申込～修了証発送までの流れ

ネットから希望日予約
後日、審査完了メールが届きます。
お客様にて受講票を印刷
予約した日時に会場へお越しください
受講日の翌月末営業日に修了発表

ネット申込 → 受付 → 印刷 → 会場 → 修了発表

例)8/4開催の講習会場を7/1に予約  
 例)7/5にお客様の申込受付メール受信  
 例)受付メール受信後、マイページから受講票が印刷可能に!  
 例)8/4当日予約した会場へ(受講票持参)  
 例)9/30に修了発表+同日修了証発送開始

各日程の予約締切日は会場により異なります  
 事務局側でお客様の申込内容を確認後、申込審査完了通知が届きます  
 受講当日までにご自宅等で受講票を印刷して下さい  
 講義から修了考査までまとめて1日でご受講いただけます  
 修了証がお手元に届くのは発送日から3~5日後となります

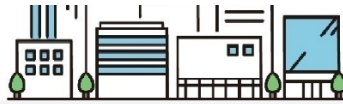
(7)「インターネット申込がどうしても行えない事由のある方へ。」をクリック



インターネット申込がどうしても行えない事由のある方へ。

(8) 「ダウンロード版申込用紙」 「一級/二級/木造建築士定期講習用申込書」をクリック

講習日程のご案内



各種受講要領

各種 建築士定期講習の受講要領は以下よりご確認ください。

一級/二級/木造 建築士定期講習	クリック!	構造設計一級 建築士定期講習	クリック!
設備設計一級 建築士定期講習	クリック!	管理建築士講習	クリック!

ダウンロード版申込用紙

インターネット申込ができない理由がある場合は、以下のダウンロード版申込書を印刷頂き、ご希望される会場の担当団体までご郵送ください。

講習日や会場、講習内容により、申込書の送付先が異なりますのでご注意ください。

一級/二級/木造 建築士定期講習 用申込書	構造設計一級 建築士定期講習 用申込書
-----------------------------	---------------------------

(9) 令和6年度 一級/二級/木造建築士定期講習 受講申込書(PDF形式)がダウンロードできます

令和 6 年度 一級/二級/木造建築士定期講習 受講申込書				登録番号		振替払込請求書兼受領証 貼付欄			
私は、一級/二級/木造建築士定期講習の受講申込にあたり、記入する受講申込情報及び添付する書類の内容が真実で、かつ正確であることを誓約します。また、その内容に真実との相違がある場合には、受講申込み又は講習の修了を取り消しされても異存ありません。						<p><b>【お振込先】</b> 郵便局振替口座 口座番号：00160-9-743044</p> <p>※振込用紙は、郵便局窓口備付のものを使用していたら、ATMをご利用ください。</p> <p>加入者名： 公益財団法人 建築技術教育普及センター 金額：12,980円（税込）</p> <p><b>注意！</b></p> <ul style="list-style-type: none"> <li>振替払込請求書兼受領証（領収書）の貼付は、コピー可となります</li> <li>振替払込請求書兼受領証（領収書）の再発行は出来ません。大切に保管してください</li> <li>窓口でお支払の場合は、受付日付印のあるもののみ有効です</li> <li>ATMでお支払の場合は、振込先/振込金額/取扱日 が印字されているご利用明細票のコピーを貼付してください</li> <li>振込手数料はお客様負担となります</li> </ul>			
以下、本枠の空欄項目にご記入・貼付してください。印字項目に修正・追加がある場合、赤ペンで修正してください。									
記入日	令和 年 月 日	フリガナ	フリガナ	氏名	通称名等			性別	男・女
〒 - - 生年月日		〒 - - 年 月 日		〒 - - 年 月 日				〒 - - 年 月 日	
〒 - - 年 月 日		〒 - - 年 月 日		〒 - - 年 月 日				〒 - - 年 月 日	
〒 - - 年 月 日		〒 - - 年 月 日		〒 - - 年 月 日				〒 - - 年 月 日	
〒 - - 年 月 日		〒 - - 年 月 日		〒 - - 年 月 日				〒 - - 年 月 日	
〒 - - 年 月 日		〒 - - 年 月 日		〒 - - 年 月 日				〒 - - 年 月 日	
〒 - - 年 月 日		〒 - - 年 月 日		〒 - - 年 月 日				〒 - - 年 月 日	
〒 - - 年 月 日		〒 - - 年 月 日		〒 - - 年 月 日				〒 - - 年 月 日	
以下、建築士資格をご記入ください。						希望する会場コードを記入してください。			
前回ご受講いただいた建築士資格については「登録済」表記になっております。新たに取得され追加資格がある場合や、前回提出した免許内容に変更がある場合（氏名等）には、該当箇所をご記入いただき、建築士免許証のコピーを貼付してください。						希望会場コード			
建築士資格	登録年度	登録年度	登録年度	登録年度	登録年度	登録年月日	登録年月日		
	一級建築士	二級建築士	木造建築士	一級建築士	二級建築士	木造建築士	一級建築士		
	令和・平成・昭和	令和・平成・昭和	令和・平成・昭和	令和・平成・昭和	令和・平成・昭和	令和・平成・昭和	令和・平成・昭和		
建築士免許証・その他証明書の同封について									

## 令和6年度建築士定期講習 申込方法

### 講習日程

講習日	会場名	申込締切	会場コード	講習方法
5/30(木)	横浜市技能文化会館 多目的ホール	5/16(木)	2G-51	DVD
6/18(火)		6/4(火)	2G-52	
10/29(火)		受付期間外	2G-53	
11/8(金)			2G-54	
11/27(水)			2G-55	

### 申込時に送付いただくもの

#### (1)受講申込書

- 所定欄に写真(縦4cm×横3cm)が貼付されている
- 所定欄に受講料(¥12,980)の振込控が貼付されている
- 太枠内の必要事項がすべて記入されている
- 希望会場コードが記入されている
- 建築士免許証(又は免許証明書)の写し

※申込書内「建築士免許証・その他書類の同封について」の案内によらず必ず同封をお願いいたします

#### (2)受講票返信用封筒(84円切手貼付、返送先住所氏名記入)

※返信用封筒の同封がない場合には宅急便(着払)での対応となります

### 申込窓口・申込書送付先

〒231-0032

横浜市中区不老町3-12 加瀬ビル201-2階

一般社団法人神奈川県建築士事務所協会 建築士定期講習 係

TEL045-228-0755