



インターネット申込がどうしても行えない事由のある方へ。

令和6年度建築士定期講習 申込用紙取得方法

(1) 公益財団法人建築技術教育普及センターウェブサイトへアクセス

<https://www.jaeic.or.jp/index.html>

(2) 「**建築士の講習**」をクリック

(3) 「**申込案内はこちらをクリック!**」をクリック

(4)「申込・受講案内サイト」下部へスクロール



(5)「対面方式案内サイトへ」をクリック



※お申込み内容に不備がないかの審査を行いますので、審査完了メールが届くまでお時間頂戴しております。



(6)下部へスクロール

建築技術教育普及センター
建築士定期講習・管理建築士講習 対面方式 申込ご案内サイト
建築士定期講習・管理建築士講習 対面方式 申込ご案内サイトです。

トップページ Top 建築士定期講習とは? What is? センターホームページ Center Homepage お問い合わせ Contact

会場での対面方式
申込～修了証発送までの流れ

ネットから希望日予約 → 後日、審査完了メールが届きます。 → お客様にて受講票を印刷 → 予約した日時に会場へお越しください → 受講日の翌月末営業日に修了発表

ネット申込 → 受付 → 印刷 → 会場へ → 修了発表

例)8/4開催の講習会場を7/1に予約 → 例)7/5にお客様の申込受付メール受信 → 例)受付メール受信後、マイページから受講票が印刷可能に! → 例)8/4当日予約した会場へ(受講票持参) → 例)9/30に修了発表+同日修了証発送開始

各日程の予約締切日は会場により異なります
事務局側でお客様の申込内容を確認後、申込審査完了通知が届きます
受講当日までにご自宅等で受講票を印刷して下さい
講義から修了考査までまとめて1日でご受講いただけます
修了証がお手元に届くのは発送日から3~5日後となります

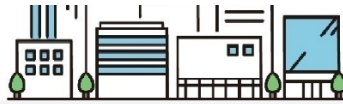
(7)「インターネット申込がどうしても行えない事由のある方へ。」をクリック



インターネット申込がどうしても行えない事由のある方へ。

(8) 「ダウンロード版申込用紙」 「一級/二級/木造建築士定期講習用申込書」をクリック

講習日程のご案内



各種受講要領

各種 建築士定期講習の受講要領は以下よりご確認ください。

一級/二級/木造 建築士定期講習	クリック!	構造設計一級 建築士定期講習	クリック!
設備設計一級 建築士定期講習	クリック!	管理建築士講習	クリック!

ダウンロード版申込用紙

インターネット申込ができない理由がある場合は、以下のダウンロード版申込書を印刷頂き、ご希望される会場の担当団体までご郵送ください。

講習日や会場、講習内容により、申込書の送付先が異なりますのでご注意ください。

一級/二級/木造 建築士定期講習 用申込書	構造設計一級 建築士定期講習 用申込書
-----------------------------	---------------------------

(9) 令和6年度 一級/二級/木造建築士定期講習 受講申込書(PDF形式)がダウンロードできます

令和 6 年度 一級/二級/木造建築士定期講習 受講申込書				登録番号	
<p>私は、一級/二級/木造建築士定期講習の受講申込にあたり、記入する受講申込情報及び添付する書類の内容が真実で、かつ正確であることを誓約します。また、その内容に真実との相違がある場合には、受講申込み又は講習の修了を取り消しされても異存ありません。</p> <p style="text-align: center;">公益財団法人 建築技術教育普及センター 理事長殿</p> <p>以下、太枠の空欄項目にご記入・貼付してください。印字項目に修正・追加がある場合、赤ペンで修正してください。</p>					
記入日	令和 年 月 日		フリガナ		
フリガナ			フリガナ		
氏名	上記誓約に同意いたします。		通称名等	建築士免許取得に通称名・旧姓等の記載がある方で、修了後にその併記を希望される場合のみ記入してください。	
現住所	T	生年月日	平成・昭和 年 月 日	性別	男・女
			携帯電話等	-	-
			FAX番号 <small>※ある場合 ADKをつけてください (自宅・勤務先)</small>	-	-
勤務先名(部課名まで)			勤務先電話番号	-	
勤務先所在地	T				
<p>以下、建築士資格をご記入ください。</p> <p>前回ご受講いただいた建築士資格については「登録済」表記になっております。新たに取得され追加資格がある場合や、前回提出した免許内容に変更がある場合(氏名等)には、該当箇所をご記入いただき、建築士免許証のコピーを貼付してください。</p>					
建築士資格	登録年度所属	注海運/兵庫のみ記入	登録番号	登録年月日	
	一級建築士			令和・平成・昭和 年 月 日	
	二級建築士			令和・平成・昭和 年 月 日	
木造建築士			令和・平成・昭和 年 月 日		
<p>振替払込請求書兼受領証 貼付欄</p> <p>【お振込先】 郵便局振替口座 口座番号：00160-9-743044</p> <p>※振込用紙は、郵便局窓口受付のものを使用してください。ATMをご利用ください。</p> <p>加入者名： 公益財団法人 建築技術教育普及センター 金額：12,980円(税込)</p> <p>注意!</p> <ul style="list-style-type: none"> 振替払込請求書兼受領証(領収書)の貼付は、コピー可となります 振替払込請求書兼受領証(領収書)の再発行は出来ません。大切に保管してください 窓口でお支払の場合は、受付日付印のあるもののみ有効です ATMでお支払の場合は、振込先/振込金額/取扱日 が印字されているご利用明細票のコピーを貼付してください 振込手数料はお客様負担となります 				<p>希望する会場コードを記入してください。</p> <p>希望会場コード</p>	
<p>建築士免許証・その他証明書の同封について</p>					

令和6年度建築士定期講習 申込方法

講習日程

講習日	会場名	申込締切	会場コード	講習方法
10/29(火)	横浜市技能文化会館 多目的ホール	～10/15(火)	2G-53	DVD
11/8(金)		～10/25(金)	2G-54	
11/27(水)		～11/13(水)	2G-55	

申込時に送付いただくもの（下記 ①+②）

①受講申込書

- 所定欄に写真(縦4cm×横3cm)が貼付されている
- 所定欄に受講料(¥12,980)の振込控が貼付されている
- 太枠内の必要事項がすべて記入されている
- 希望会場コードが記入されている
- 建築士免許証(又は免許証明書)の写し

※申込書内「建築士免許証・その他書類の同封について」の案内によらず必ず同封をお願いいたします

②受講票返信用封筒(84円切手貼付、返送先住所氏名記入)

※返信用封筒の同封がない場合には宅急便(着払)での対応となります

申込窓口・申込書送付先

〒231-0032

横浜市中区不老町3-12 加瀬ビル201-2階

一般社団法人神奈川県建築士事務所協会 建築士定期講習 係

TEL045-228-0755

以上