

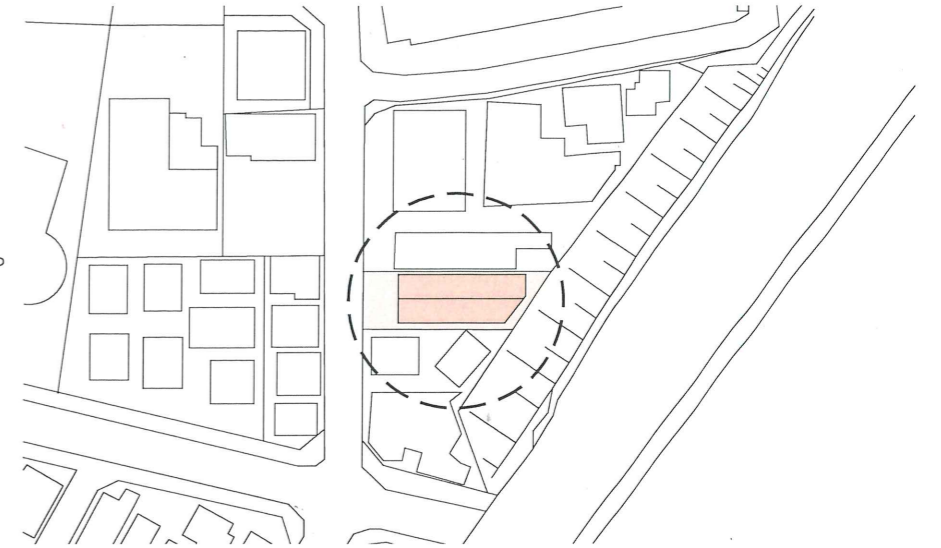
新しい千草台自治会館 人々の拠り所

千草台自治会のコミュニティの中心となる場所。
壁や廊下を省いた広い空間を作る事で、
多種多様な利用方法が生まれる。

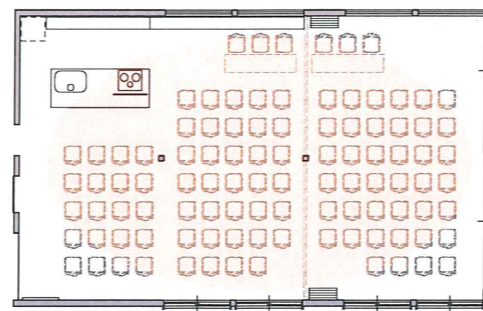
会議室は広場としての設えを持ち、
自治会内に開かれた、安全で快適な利用のされ方をする。

震災時には、
フレキシブルな空間を活用して避難所として活躍。

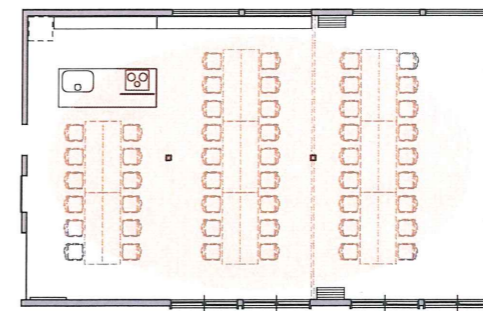
近隣の老若男女の人たちが、
どんな時でも来やすい拠り所となる場所。



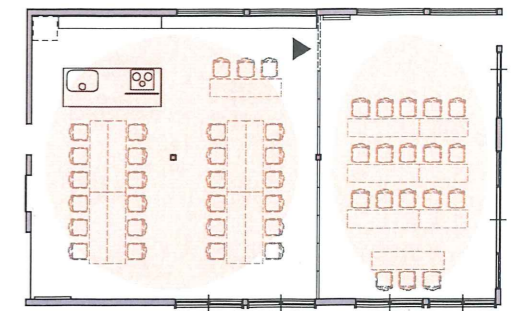
1階会議室 椅子レイアウトパターン



○椅子のみを配置したレイアウト：100席



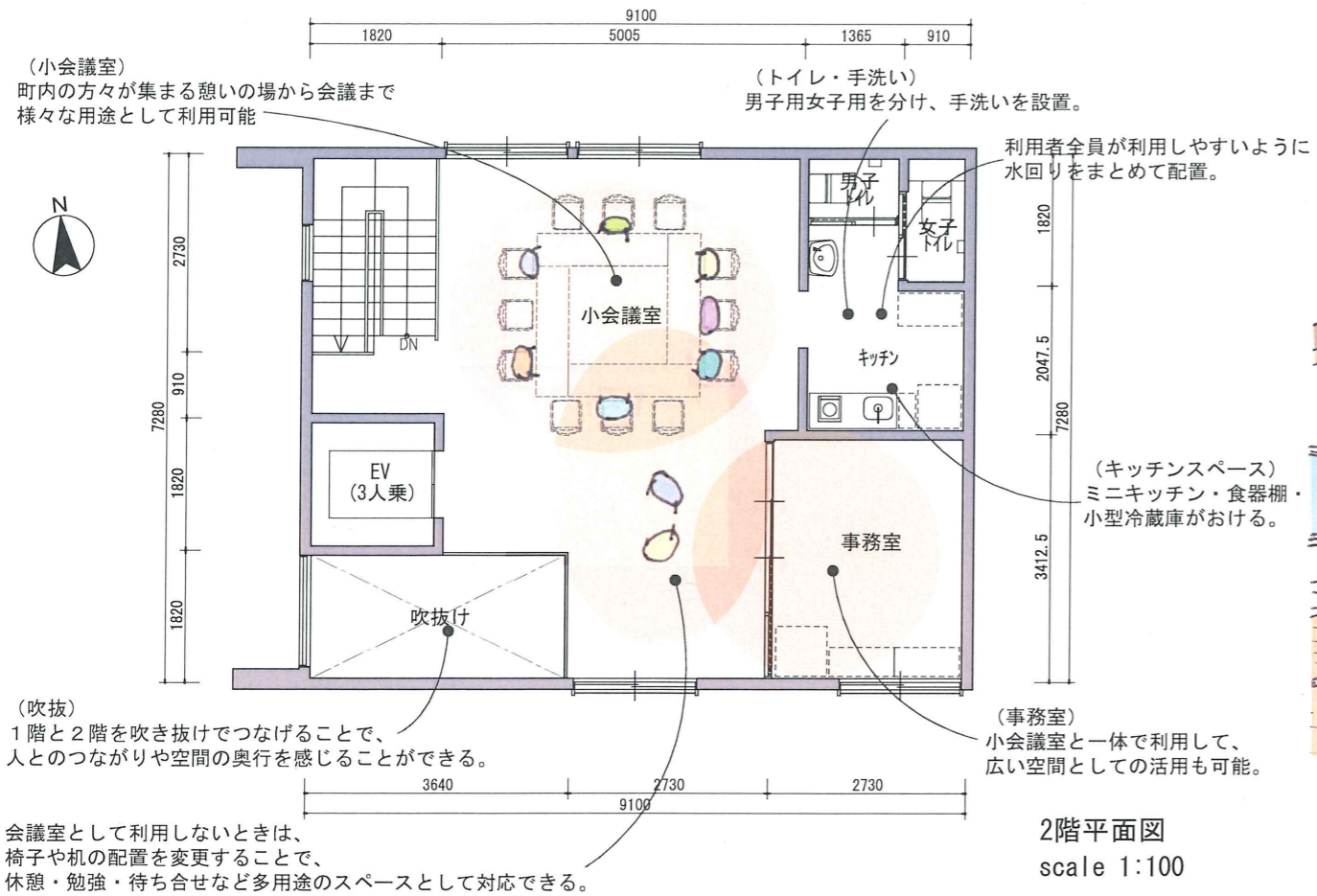
○会食的使用時のレイアウト：48席



○2グループで同時利用のレイアウト：18席
27席

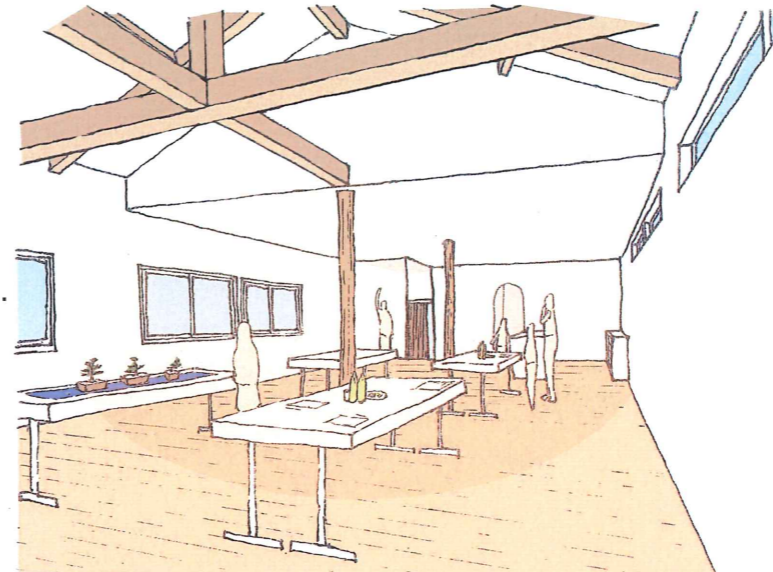
前面道路から鳥瞰





利用しやすく居心地の良い空間

1階大会議室の利用イメージ



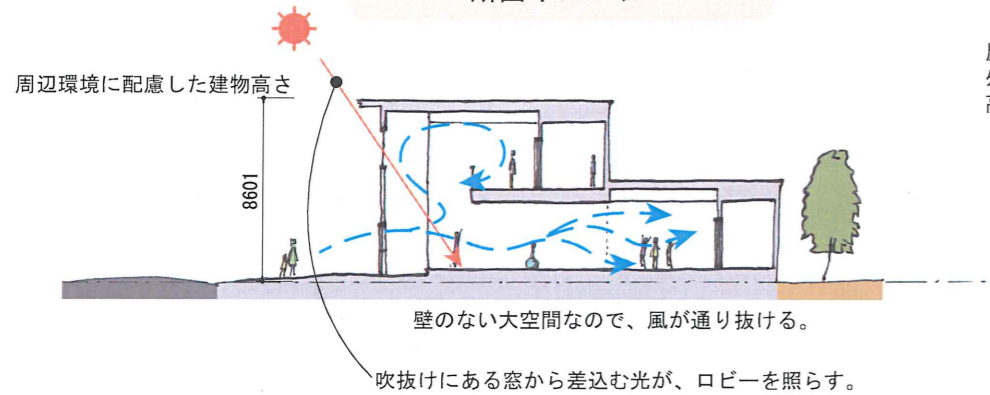
○様々なイベントを開くことが可能な大空間スペース

2階会議室の利用イメージ



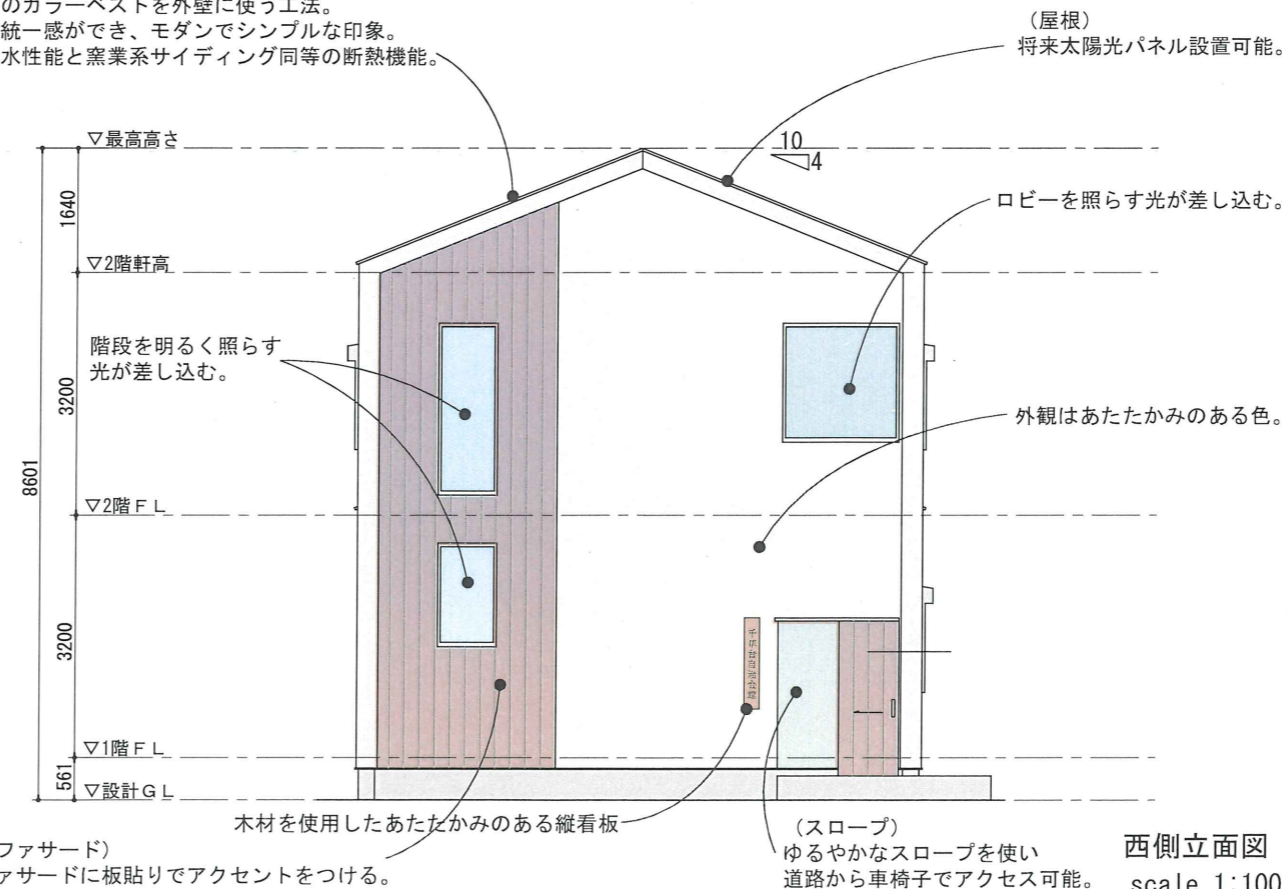
○地域の人々の憩いの場所として

断面イメージ



シンプルなデザインが生み出す町並みとの調和

屋根材のカラーベストを外壁に使う工法。
外観に統一感ができ、モダンでシンプルな印象。
高い防水性能と窯業系サイディング同等の断熱機能。



■ 建築概要

敷地面積 : 233.32㎡
 建築面積 : 129.28㎡
 延床面積 : 188.90㎡
 (1F:129.28㎡ 2F:59.62㎡)
 建蔽率 : 55.41%
 容積率 : 80.97%

■ 主な仕上

屋根 : カラーベスト
 外壁 : カラーベスト
 一部モルタルリシン吹付
 床 : フローリング
 壁 : ビニールクロス貼り

■ 概算事業費

既存建物解体費 : 250万円
 本体工事費 : 2725万円
 設備工事費 : 1000万円
 外構工事費 : 120万円
 地質調査費 : 20万円
 電気/ガス/水道の敷設概算費用 : 50万円
 測量費 : 30万円
 設計・工事監理費 : 350万円
 消費税(10%) : 455万円
 総事業費 : 5000万円

前面道路から見上げ